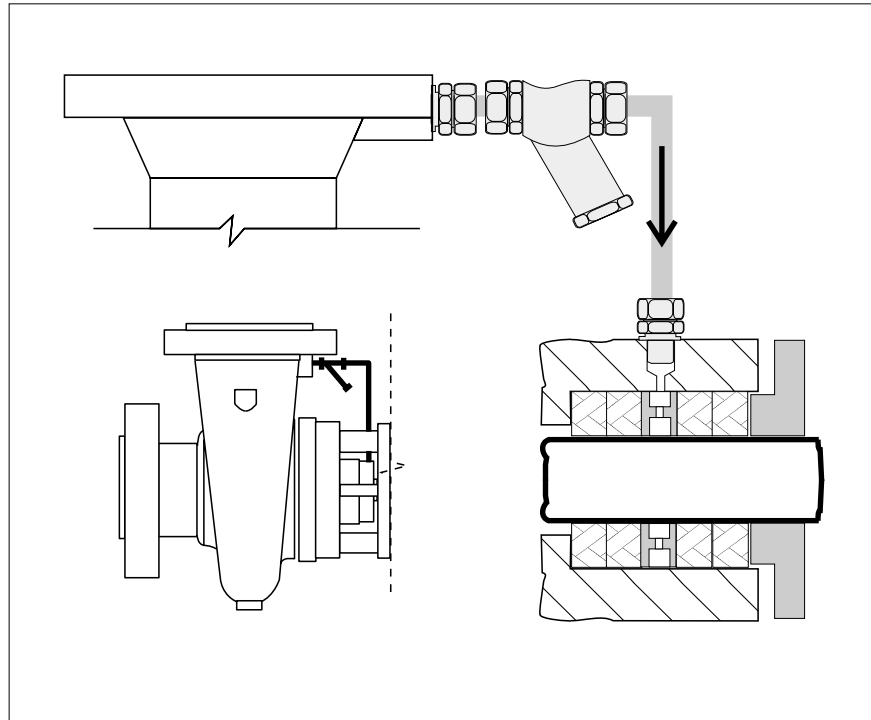


# MANUAL DE INSTRUCCIONES

## PLAN 12

MIF-PA12E/00

23-10-95



### 1.-Uso del manual

Este manual debe ser usado de forma conjunta, con el manual correspondiente a la bomba.

Deben tenerse en cuenta todas las indicaciones de dicho manual, en especial en lo referente a seguridad de funcionamiento y manipulación, del equipo.

Nos reservamos el derecho a realizar modificaciones de innovación tecnológica.

### 2.-Definición del sistema

El plan 12 consiste en una refrigeración/circulación tal como se indica en el esquema.

La circulación se realiza desde la impulsión de la bomba a la caja mediante una tubería exterior y a través de un filtro colador. La tubería y el filtro vienen incorporados en la bomba.

### 3.-Puesta en marcha

Caso de ser la 1ª puesta en marcha hay que comprobar visualmente que las conducciones, elementos y/o tapones referidos anteriormente se encuentran conectados correctamente y no han sufrido daño.

Apretar la empaquetadura siguiendo las instrucciones del manual de la bomba.

### 4.-Mantenimiento

Caso de ser la 1ª puesta en marcha hay que comprobar visualmente que las conducciones, elementos y/o tapones referidos anteriormente se encuentran conectados correctamente y no han sufrido daño.

Debe vigilarse periódicamente el estado y regulación del apriete de la empaquetadura.

Cuando se proceda al cambio de ésta, debe introducirse el anillo linterna en el mismo orden en que se ha extraído.

Cada cierto tiempo, dependiendo del nivel de suciedad del líquido, verificar el nivel de suciedad del filtro, y limpiarlo si es necesario.

### 5.-Seguridad

**Se deben seguir todas las indicaciones sobre seguridad para el funcionamiento y manipulación de los equipos, que se indican en el manual de instrucciones de la bomba.**